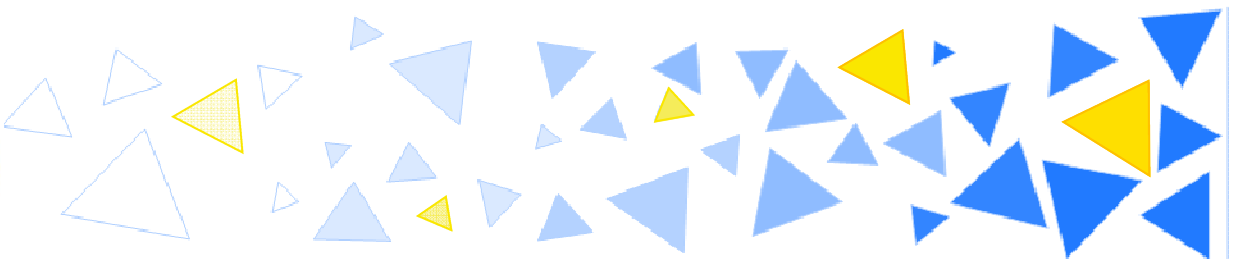


Guide 2019-2020

**A l'usage des enseignants
des collèges et lycées
de la ville de Nanterre**

LE
RÉSEAU
DES
MÉDIA-
THÈQUES



LES SERVICES

◀ CARTE COLLECTIVITÉ

Elle vous permet d'emprunter gratuitement **40 documents*** pour **6 semaines** dans toutes les médiathèques. Pour l'obtenir, rendez vous dans une médiathèque avec une pièce d'identité et un justificatif de votre activité professionnelle avec adresse.

Cette carte collectivité, nominative, implique votre responsabilité. Vous vous engagez à restituer les documents en bon état et dans les délais impartis. Vous veillez au remplacement des livres perdus ou détériorés.



40 documents*



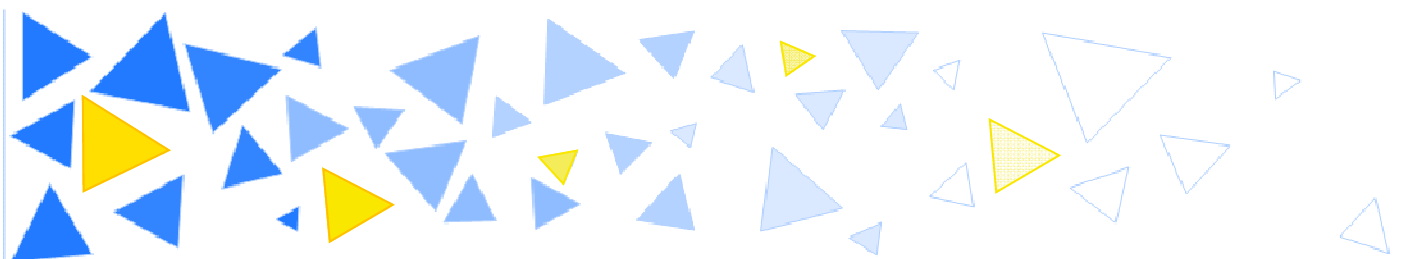
6 semaines

*Pour des raisons juridiques (droit de prêt), le prêt de DVD et de CD est interdit aux collectivités.

◀ L'accueil de stagiaires

Le réseau des médiathèques accueille régulièrement des élèves dans le cadre de leur stage d'observation en milieu professionnel.

Pour toute demande, adressez une lettre de motivation à la directrice du réseau des médiathèques.



LES SERVICES EN LIGNE

Rendez-vous sur mediatheques-nanterre.fr pour :

- ◇ Accéder au catalogue des médiathèques et faire vos recherches
- ◇ Créer votre compte, suivre vos emprunts, faire vos réservations
- ◇ Consulter nos sélections, coups de cœur, etc.
- ◇ Accéder à nos ressources en ligne
- ◇ Consulter le programme de nos animations

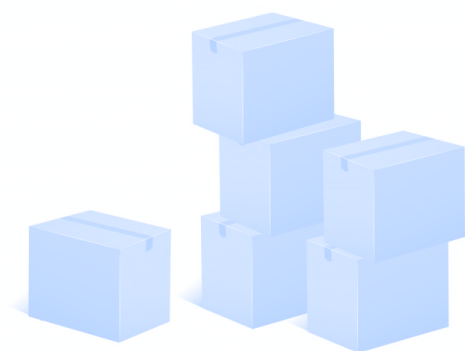


ESPACE DONS

Tout au long de l'année, le réseau des médiathèques met à jour ses collections et retire des documents de ses rayonnages. Les documents abîmés ou obsolètes sont détruits, mais les autres documents peuvent trouver un autre public. La ville de Nanterre a fait le choix de leur donner une seconde vie en les proposant aux partenaires des médiathèques.

Un espace dédié est disponible à la médiathèque Pierre-et-Marie-Curie. Nous vous y accueillons sur rendez-vous:

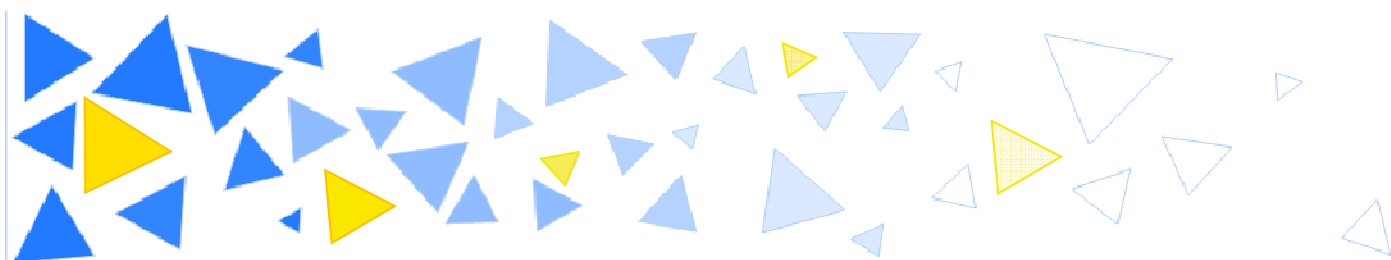
- ◇ Les mardis matin à 10h, 11h et 12h
- ◇ les jeudis matin à 10h30, 11h30 et l'après-midi à 14h et 15h.



Pour prendre rendez-vous, envoyez un mail à bibliothecaires@mairie-nanterre.fr.

Lors de votre venue, apportez cartons ou caisses nécessaires au transport des documents, ils ne vous seront pas fournis. Vous emporterez les livres que vous avez choisis le jour même (transport à votre charge).

Vous pouvez venir à plusieurs (quatre personnes maximum pour des raisons de place).



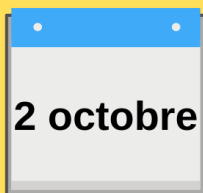
ACCUEIL DE CLASSES

Vous voulez venir à la médiathèque avec votre classe ? Les bibliothécaires accueillent tous les niveaux, du collège au lycée, de novembre à juin.

NOUVEAUTÉ

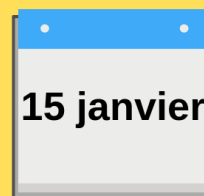
Afin de satisfaire au mieux l'ensemble des demandes et de répartir équitablement les écoles sur le réseau des médiathèques nous proposons pour la rentrée 2019/2020 des modalités d'inscription en deux temps.

DATE LIMITE D'ENVOI DES DEMANDES :



**pour des visites comprises entre
le 5 novembre et le 28 février**

**(réponse des bibliothécaires
à partir du 16 octobre)**



**pour des visites comprises entre
le 3 mars et le 26 juin**

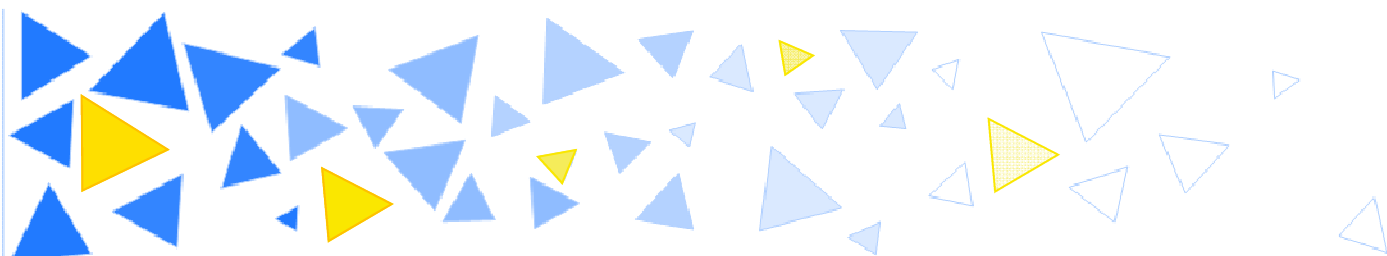
**(réponse des bibliothécaires
à partir du 31 janvier)**

Pour tout renseignement ou demande d'accueil, vous pouvez contacter :

Laurence Mosnier

01 47 29 51 62 du mardi au samedi

laurence.mosnier@mairie-nanterre.fr



Les médiathèques vous proposent différentes sortes de visites :

VISITE DÉCOUVERTE (TOUS NIVEAUX)

Cet accueil consiste en la présentation de la médiathèque par un/une bibliothécaire, suivie des questions éventuelles des élèves. Ils ont ensuite quartier libre pour découvrir la médiathèque par eux-mêmes.



LECTURE À VOIX HAUTE (6e-5e)



L'accueil lecture à voix haute invite les élèves à découvrir des textes et des techniques de lecture à voix haute et à explorer les potentialités de leur voix.

ENQUÊTE DOCUMENTAIRE (6e-5e)

Une séance ludique d'initiation à la recherche documentaire, à la manière d'une enquête policière.



"OÙ SONT LES FEMMES ?" (4e-3e)



Présentation de livres et échanges pour réfléchir à la représentation et à la place des femmes dans tous les domaines de la connaissance.

Un empêchement ?

En vous inscrivant à un accueil, vous vous engagez, vous et votre classe, à être présents sur le créneau fixé. Toute annulation doit être signalée dans un délai raisonnable. Une nouvelle date pourra être proposée dans la limite des disponibilités.

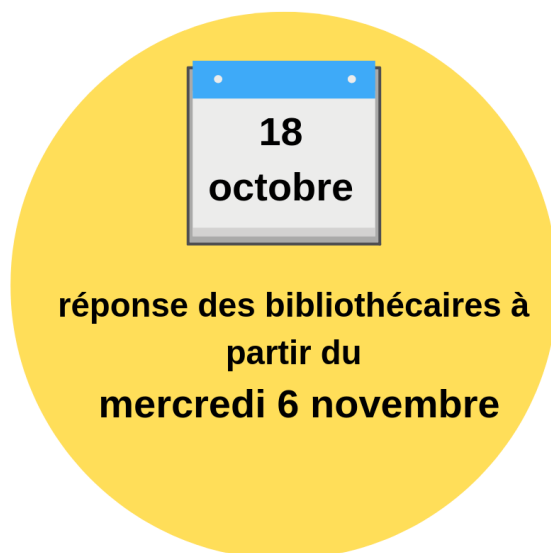
ACCOMPAGNEMENT DE PROJETS

Votre classe poursuit un projet pour lequel la collaboration avec la médiathèque serait un plus ? N'hésitez pas à nous solliciter.

Pour chaque projet retenu nous nous engageons à organiser :

- ◇ Une visite de la médiathèque
- ◇ Une restitution ou un atelier à la médiathèque
- ◇ Un soutien matériel ou financier

DATE LIMITE de dépôt de candidature :



Envoyez par mail une courte description de votre projet à Marie N'Gom, responsable de l'action culturelle, éducative et sociale du réseau des médiathèques en indiquant :

- ◆ Le nom de l'établissement,
- ◆ La ou les classe(s) concernées, ainsi que les enseignants impliqués,
- ◆ Vos coordonnées .

marie.ngom@mairie-nanterre.fr // tél : 01 72 25 46 42



HORAIRES DES MÉDIATHÈQUES

MEDIATHÈQUE PIERRE-ET-MARIE-CURIE

5, place de l'Hôtel-de-Ville

Secteur adulte

Mardi et vendredi : 14h - 19h

Mercredi et samedi : 10h - 18h

Secteur jeunesse

Mardi et vendredi : 16h - 19h

Mercredi et samedi : 10h - 18h

MEDIATHÈQUE DU PETIT-NANTERRE

6, place des Muguets

Mardi : 15h - 18h

Mercredi : 10h - 13h / 15h - 18h

Vendredi : 15h - 18h

Samedi : 10h - 13h / 15h - 18h

MEDIATHÈQUE FLORA-TRISTAN

2, rue des Anciennes-Mairies

Mercredi : 10h - 12h / 14h - 18h

Vendredi : 15h - 18h30

Samedi : 14h - 18h

Dimanche : 10h30 - 12h30

MEDIATHÈQUE DES FONTENELLES

Centre social et culturel P'arc en ciel
79, avenue Pablo-Picasso

Mardi : 16h - 19h

Mercredi : 10h - 13h / 15h - 18h

Samedi : 10h - 13h / 15h - 17h

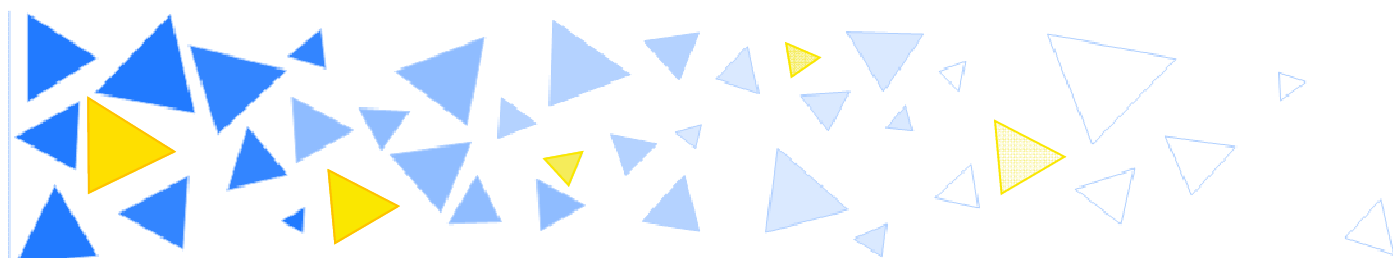
MEDIATHÈQUE MUSICALE

8, rue des Anciennes-Mairies

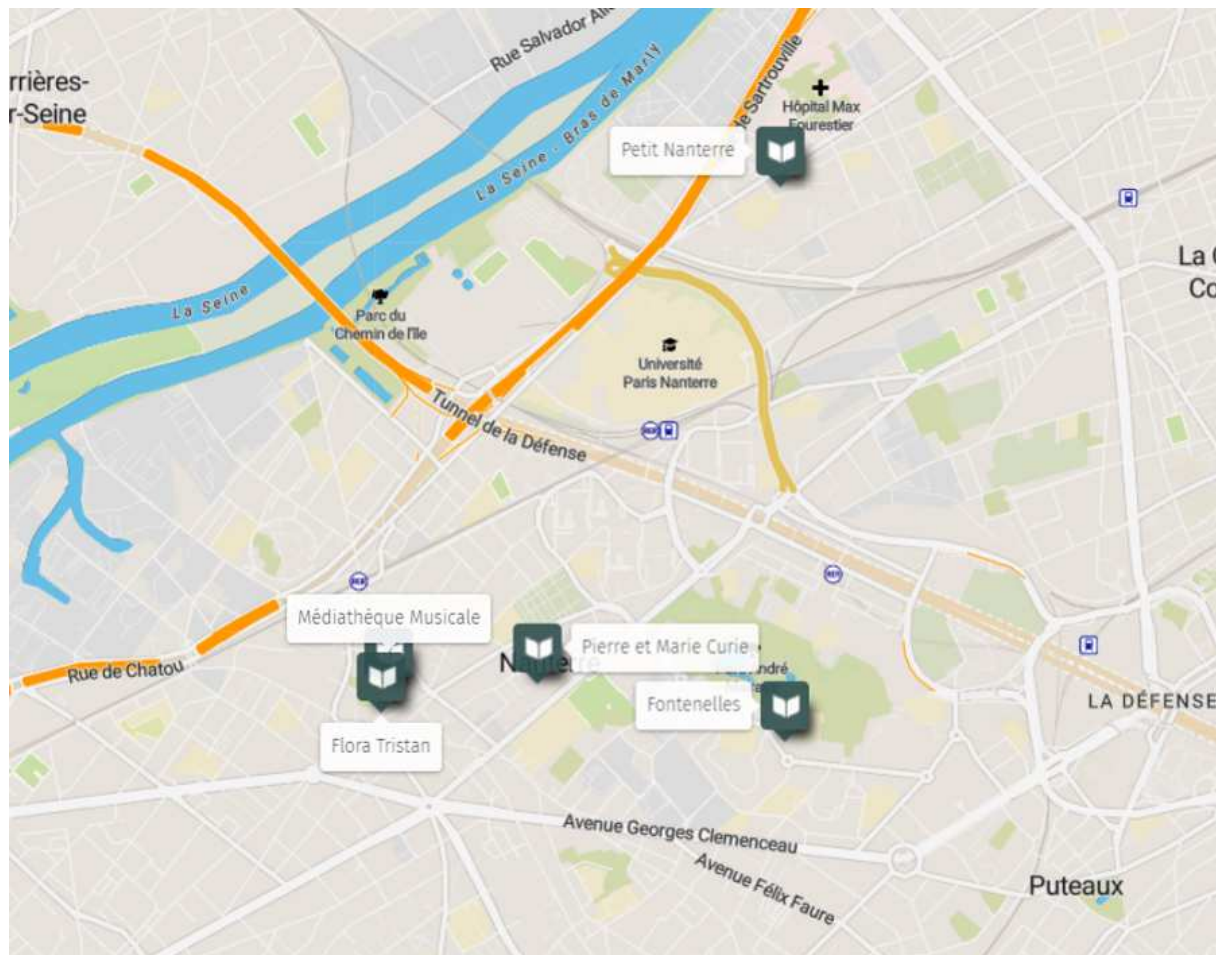
Mercredi : 14h - 19h

Vendredi : 14h - 20h30

Samedi : 14h - 18h



MERCI !



L'accès aux médiathèques par le biais des écoles constitue une vraie porte d'entrée vers la culture et la connaissance pour beaucoup d'enfants.

Grâce à vous, enfants et parents découvrent nos médiathèques.

Merci pour l'intérêt que vous leur portez !

